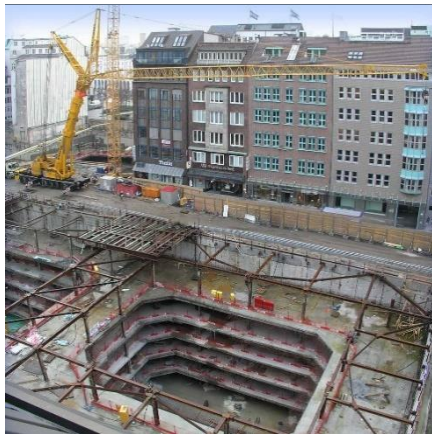
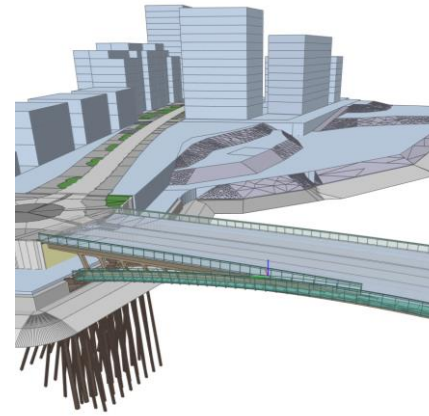
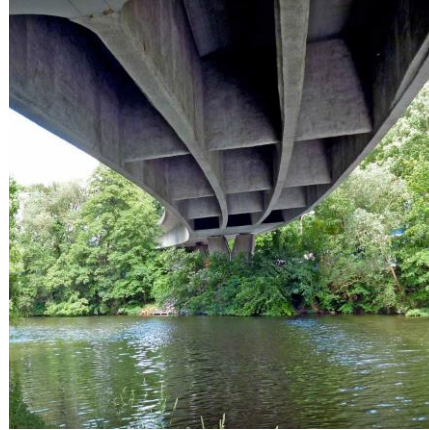


Ohne  
Statik  
keine  
Dynamik.



## Praxisnahe Masterarbeiten

Unsere Arbeit als Tragwerksplaner ist voller anspruchsvoller Aufgaben. Diese verlangen nach individuellen Lösungen, bei denen Wissen, Erfahrung und Phantasie für das scheinbar Unmögliche erforderlich sind.

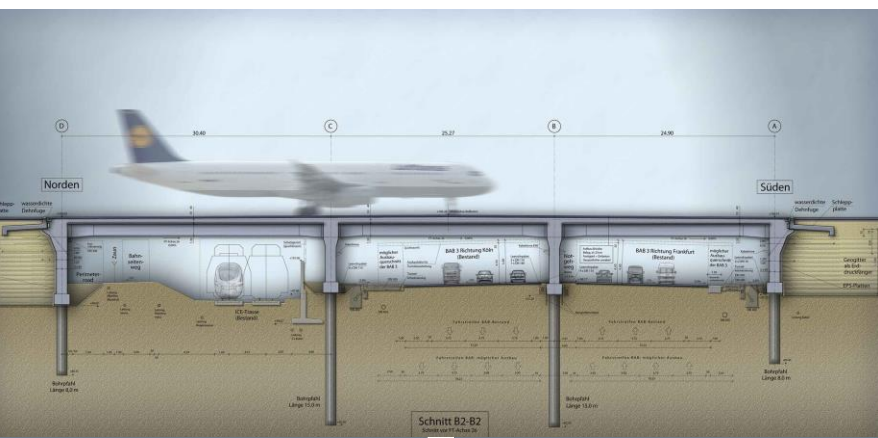
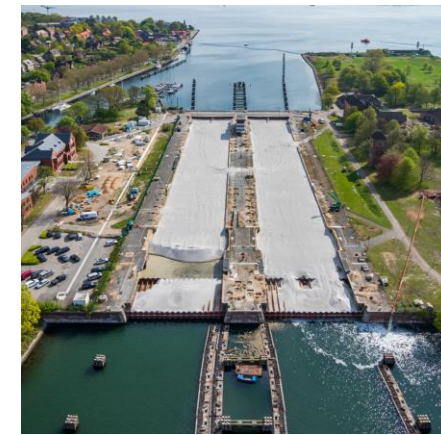
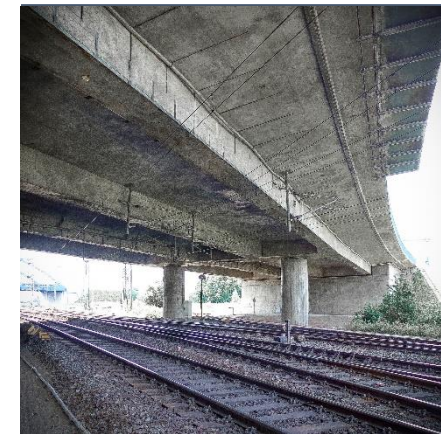
Wenn Sie sich im Rahmen Ihrer Masterarbeit einer anspruchsvollen Aufgabe aus der Praxis widmen möchten, dann sind Sie bei uns genau richtig. In Zusammenarbeit mit dem Institut für Baustoffe, Massivbau und Brandschutz der TU Braunschweig bieten wir Ihnen ein Umfeld, in dem Sie Ihre Masterarbeit begleitet von erfahrenen Ingenieuren/innen erstellen können.

### Mögliche Themenbereiche

- Entwurf eines komplexen Hoch-/Ingenieurbauwerkes unter Einsatz moderner Baustoffe (UHPC, FRC etc.)
- Analyse von Tunnelbauwerken unter Brandeinwirkung, Simulation von Naturbränden
- Verstärkung bestehender Bauwerke und mehr ...

Kontakt: 040/415 200-0, [mail@dr-ing-binnewies.de](mailto:mail@dr-ing-binnewies.de)  
Dr.-Ing. Jens Pontow und Dr.-Ing. Felix Ockelmann

Wir freuen uns auf Sie.



INGENIEURBÜRO  
DR. BINNEWIES

[www.dr-ing-binnewies.de](http://www.dr-ing-binnewies.de)